



**QUIZ EXPRESS DE LA SEMAINE**

# Spécial petits bobos d'été



**1**



### Question 1

Un patient demande une crème pour une brûlure récente. Quel est le premier réflexe à vérifier ?

**RÉPONSE :**

Savoir si la brûlure a été refroidie rapidement sous une eau tempérée, puis évaluer son étendue, sa profondeur et sa localisation.

**2**



### Question 2

Un enfant a la diarrhée depuis plus de deux jours avec fièvre. Conseil simple ou orientation ?

**RÉPONSE :**

Orientation, car la durée, la fièvre et l'âge imposent de ne pas banaliser.

**3**



### Question 3

Un patient veut associer deux traitements contre le mal des transports "pour être sûr". Bonne idée ?

**RÉPONSE :**

Non. Il est fortement déconseillé d'associer plusieurs traitements contre le mal des transports.

**4**



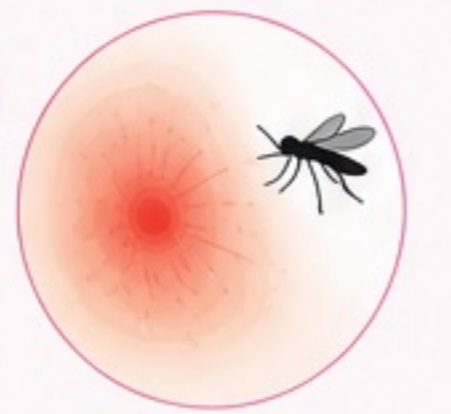
### Question 4

Une tique est accrochée à la peau. Faut-il appliquer de l'éther avant de la retirer ?

**RÉPONSE :**

Non. Il faut retirer la tique rapidement avec un tire-tique, sans appliquer de produit avant extraction.

**5**



### Question 5

Une piqûre reste très rouge, gonflée et douloureuse après 24 heures. Que dire ?

**RÉPONSE :**

Il faut envisager une consultation, surtout si l'évolution s'aggrave ou si d'autres signes apparaissent.